

Lass Sie dich nicht beißen!

Alles, was du über Zecken und Zeckenbisse wissen müsst.



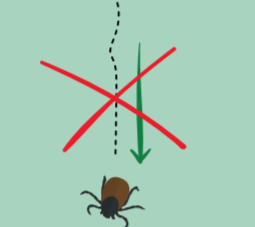

SCHNELLER, ALS MAN DENKT
ZECKEN WERDEN SCHON AB 7°C AKTIV!

120.000 MENSCHEN ERKRANKEN
JÄHRLICH AN LYME-BORRELIOSE DURCH
ZECKENBISSE.

GUT ZU WISSEN

In den Monaten März bis Oktober ist das Risiko auf Zeckenbisse am höchsten. Vor allem für Kinder, Landschaftsgestalter, Wanderer, Gärtner, Outdoor-Sportler, Camper, etc.

JAN	FEB	MÄRZ	APRIL	MAI	JUNI
JULI	AUG	SEP	OKT	NOV	DEZ

 Zecken leben in Gärten,	 Dünen, Heiden	 und Wäldern.
 Aber sie fliegen nicht,	 sie fallen nicht aus Bäumen	 und sie springen auch nicht.

WARST DU IN EINEM ZECKENGEBIET?

Überprüft euch gegenseitig noch am selben Tag auf Zecken!



STEHST DU AUF DEM MENU?

Menschen, Säugetiere, Vögel und Reptilien. Sie stehen alle auf der Speisekarte der Zecke.



VERMEIDEN

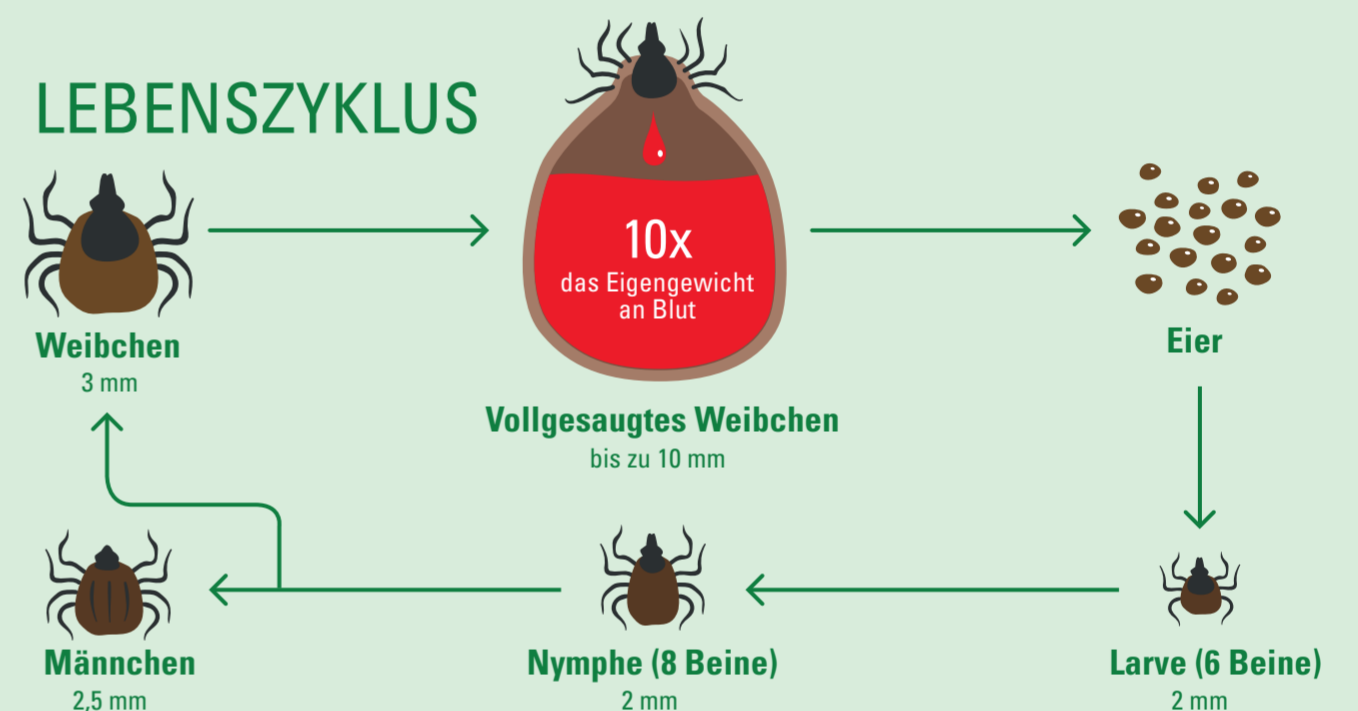
Trage bedeckende Kleidung, (imprägnierte) Socken und stecke deine Hosenbeine in die Socken.



Verwende ein Insektenschutzmittel mit DEET oder Citriodiol® (Eucalyptus Citriodora Öl), wie Care Plus® Anti-Insekt Natural




LEBENSZYKLUS



ENTFERNEN

Überprüfe dich selbst und/oder euch gegenseitig nach einem Tag im Freien, entferne die Zecke so schnell wie möglich, verwende einen Zeckenentferner und desinfiziere die Stelle nach dem Entfernen



So schnell wie möglich (innerhalb von 8 Stunden)

TICK-REMOVER ↑ NACH OBEN

TICKS-2-GO ↑ NACH OBEN

ODER

ACHTUNG!

Bei falscher Entfernung der Zecke kann sie ihren Mageninhalt inklusive schädlicher Bakterien und Viren injizieren!



LYME-BORRELIOSE

Lyme-Borreliose ist eine ernsthafte Infektionskrankheit, die durch das Lyme-Borreliose Bakterium verursacht wird, das über einen Zeckenbiss in deinen Körper gelangen kann.

Tag 1-4	Monat 1	Monat 3	Jahr 1	∞
Roter Kreis (40-60%)				
Grippeartige Symptome				
Gelenkentzündungen, Nerven- und Herzbeschwerden				
Chronische Lyme-Borreliose				

INFEKTIONSRISSIKO

Die Wahrscheinlichkeit einer Infektion ist am größten, wenn die Zecke vollgesaugt ist oder erst am nächsten Tag entfernt wird.

NUR 40-60%

der Fälle ist an einem roten Kreis um den Biss erkennbar.

FSME-VIRUS

Das FSME-Virus kann u.a. eine Hirnhautentzündung (Meningitis) verursachen und wird durch Zecken in Österreich, Deutschland, Skandinavien u.a. Zentral- und Osteuropäischen Ländern verbreitet

0	Woche 1	Woche 2	Woche 3	?
Grippeartige Symptome				
Hirnhautentzündung (Meningitis)				

IMPfung

Es gibt eine Impfung, aber wenn die Krankheit einmal auftritt, ist eine Behandlung nicht mehr möglich.

5%

der Zecken in Deutschland ist mit dem FSME-Virus infiziert