

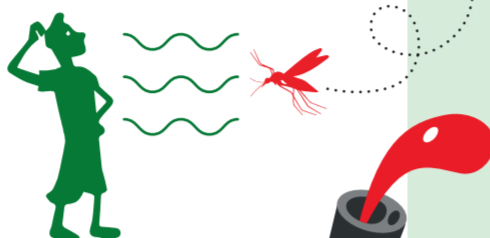


GUT ZU WISSEN

Die Hausmücke ist zunächst nicht gefährlich, sondern vor allem lästig. Die Hausmücke kann allerdings das West-Nil-Virus übertragen. Vögel in den Niederlanden können damit bereits infiziert sein.

MÜCKEN FLIEGEN AUF GERUCH

Mücken werden von Körpergeruch angezogen und haben einen sehr feinen Geruchssinn. Dadurch bemerken sie schon aus weiten Entfernungen von 30 bis 50 Metern!



MÜCKENSPEICHEL

Dein Immunsystem kann stark auf die 20 körperfremden Stoffe reagieren, die eine Mücke mit einem Stich übertragen kann.

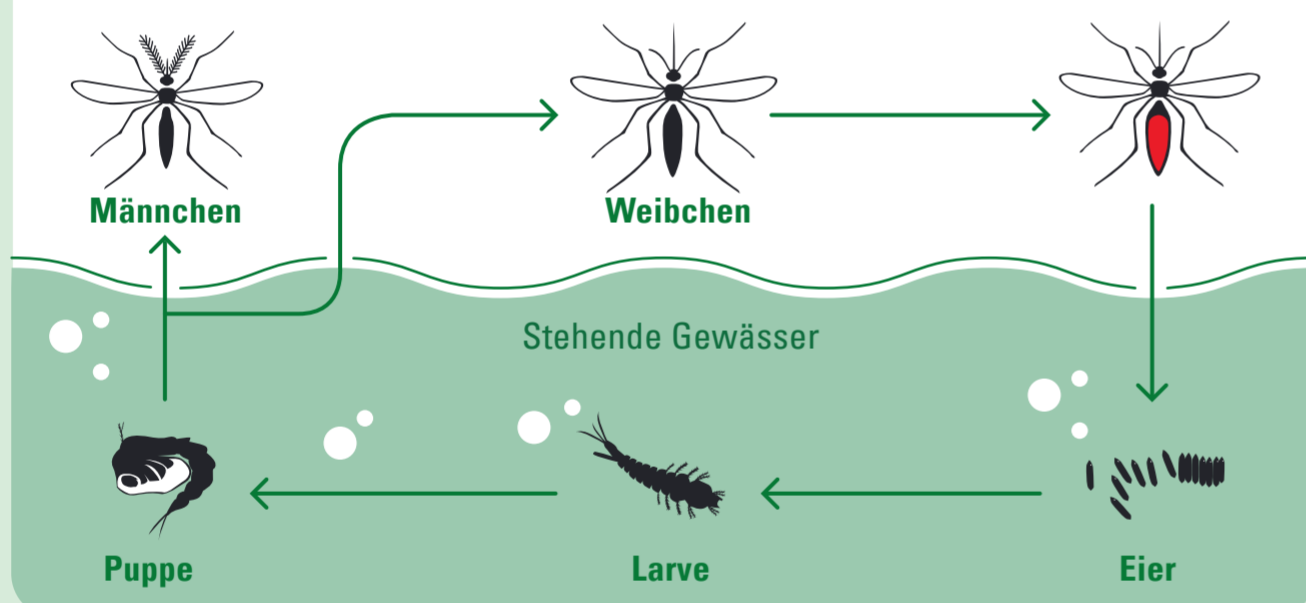
MÜCKEN STECHEN NICHT, SIE BEIßEN!



OFT GEHÖRTE "TIPPS", DIE NICHT ODER KAUM WIRKEN

- ✗ Knoblauch essen
- ✗ Zitronenpflanze am Fenster
- ✗ Licht im Schlafzimmer ausschalten
- ✗ UV-Lampen
- ✗ Bier trinken
- ✗ Stecker/Apps/Geräte mit Ultraschall

LEBENSZYKLUS Eine Mücke benötigt nur Blut, um sich fortzupflanzen.

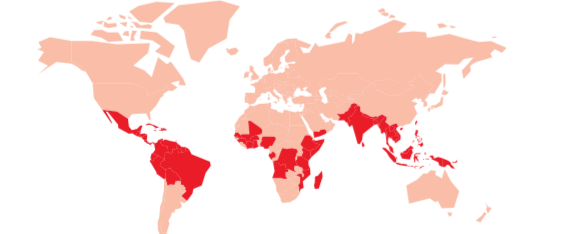


DIE TIGERMÜCKE

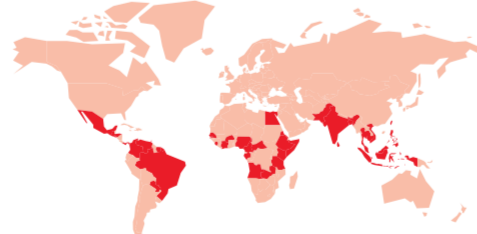
Die Tigermücke sticht, im Gegensatz zur Malaria-Mücke, nur tagsüber!

Die Tigermücke hat eine starke Präferenz für menschliches Blut und ist der Überträger von mehr als 20 Viren. Du kannst bereits nach einem einem Stich erkranken!

DENGUEFIEBER Keine Impfung | **CHIKUNGUNYA** Keine Impfung

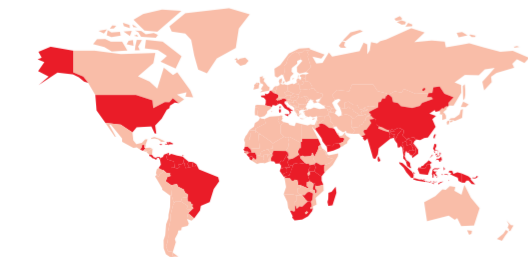


Grippeartiges Krankheitsbild: Fieber, Kopfschmerzen und starke Muskelschmerzen.



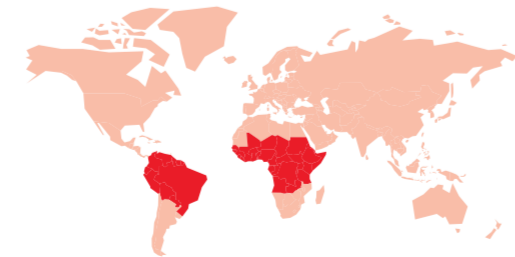
Krankheitsbild: Fieber, Muskelschmerzen, Gelenkschmerzen, Kopfschmerzen, Hautausschlag.

ZIKA VIRUS



Das Zika Virus in Schwangeren kann bei Ungeborenen möglicherweise zu neurologischen Schäden führen

GELBFIEBER



3-20% der Menschen mit dieser Krankheit versterbt. Es gibt einen Impfstoff und in manchen Ländern gibt es eine Impfpflicht. Milde grippeartige Symptome mit Fieber und Gelbsucht.

VERMEIDUNG

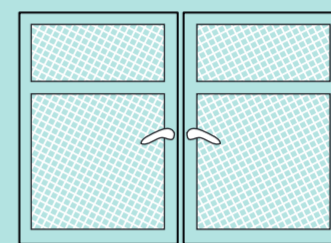
VERRINGERE DIE BRUTPLÄTZE

Lass stehendes Wasser (Brutplatz) ablaufen



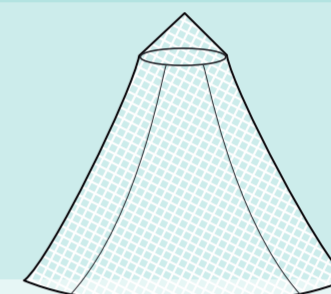
ERSTELLE BARRIEREN

Sorge für ein mückenfreies (Schlaf-) Zimmer: installiere Fliegenfenster in den Fenstern und Türen.



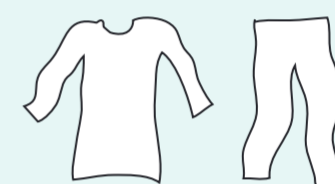
MOSKITONETZ

Hänge ein Moskitonetz über dein Bett (verwende in Malaria-gebieten ein imprägniertes Netz)



KLEIDUNG

Trage so viel wie möglich bedeckende, luftige und helle Kleidung.



MÜCKENSPRAY

Behandle unbedeckte Haut mit einem Mückenspray.



DER SCHUTZ VON DEET

DEET schützt außerdem gegen Zecken, aber nur die Hälfte der Zeit, dass es gegen Mücken schützt.

40% DEET



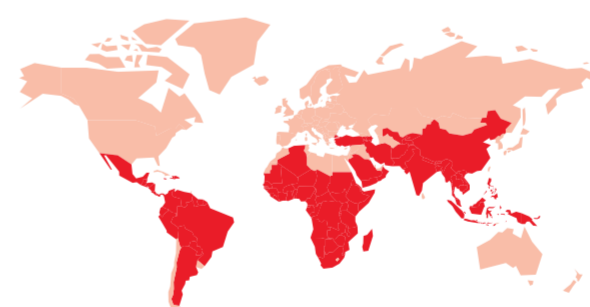
50% DEET



DIE MALARIAMÜCKE

Die Malaria-Mücke ist zwischen Sonnenuntergang und Sonnenaufgang aktiv.

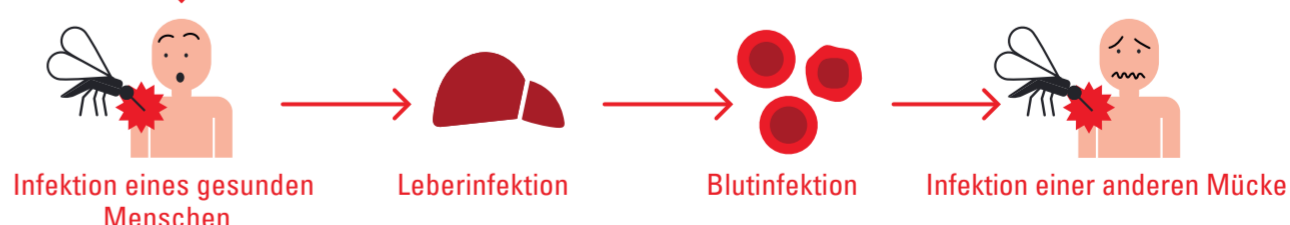
Diese Mücke überträgt Malaria, nachdem sie einen Patienten gestochen hat und selbst infiziert wurde.



249.000.000 MALARIA-INFESTIONEN IM JAHR 2022

- Ca. 608.000 Fälle enden tödlich.
- Malaria Tropica ist die gefährlichste Form und kann ohne Behandlung innerhalb weniger Tage tödlich enden.

INFEKTIONSZYKLUS



Stichzeitpunkt	Manchmal erst nach Monaten oder Jahren	∞
Grippeartige Symptome, Muskel- und Gelenkschmerzen. Hohes Fieber, Schüttelfrost und Kopfschmerzen. Ab und zu zusätzlich auch Durchfall und Erbrechen.		
† tot		

REISETIPP!

Hole dir 6-8 Wochen vor der Abreise in ein Malaria-gebiet medizinische Empfehlungen über Anti-Malaria-Mittel ein.

ACHTUNG!

Ein Stich genügt, um sich mit Malaria zu infizieren.