

Ne les laissez pas vous mordre !

Tout ce que vous devez savoir à propos des tiques et des morsures de tiques.

PLUS VITE QUE VOUS NE LE PENSEZ !
LES TIQUES S'ACTIVENT DÈS 7°C!

20.000 PERSONNES ATTRAPENT LA MALADIE DE LYMPA DES SUITES D'UNE MORSURE DE TIQUE CHAQUE ANNÉE.

BON À SAVOIR

Du mois de mars au mois d'octobre le risque est le plus élevé.
Principalement pour les enfants, les travailleurs d'extérieur, les promeneurs, les jardiniers, les sportifs d'extérieur, les campeurs etc.

JAN	FEV	MARS	AVRIL	MAI	JUIN
JUIL	AOU	SEP	OCT	NOV	DEC

Les tiques vivent dans les jardins,

les dunes, les prairies

et les bois.

Mais elles ne volent pas,

ne tombent pas des arbres

et ne sautent pas non plus.

VOUS VOUS ÊTES RENDU DANS UN ENDROIT OÙ VIVENT LES TIQUES?

Procédez le jour même à une auto-inspection !

ÊTES-VOUS AU MENU?

Les humains, les mammifères, les oiseaux et les reptiles. Ils sont tous au menu de la tique.

PRÉVENTION

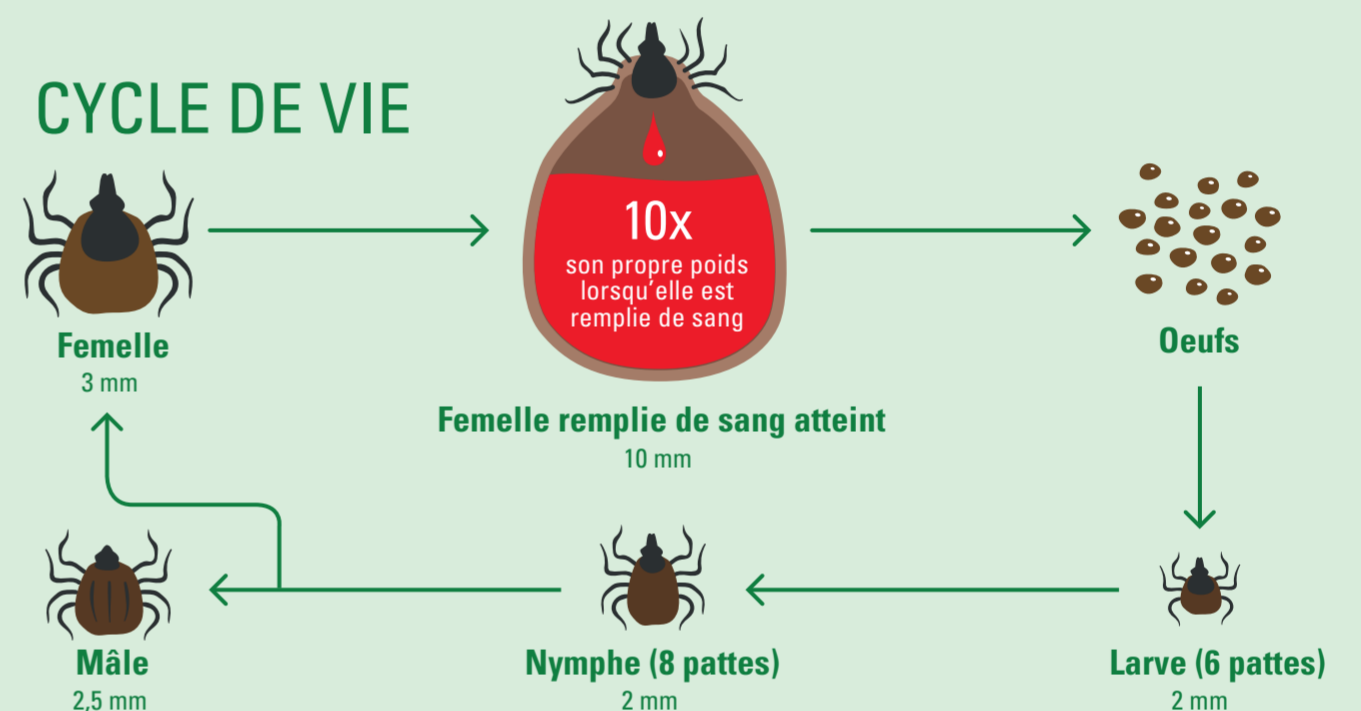
Portez des vêtements courants, des chaussettes (imprégnées), mettez votre pantalon dans vos chaussettes.



Utilisez un produit anti-insectes contenant DEET ou Citriodiol® (Eucalyptus Citriodora Oil), tel que le Care Plus® Anti-Insect Natural.



CYCLE DE VIE



ELIMINATION

Procédez à une auto-inspection et/ou inspectez-vous les uns les autres après avoir été dehors. Retirez la tique le plus rapidement possible, utilisez un tire-tique et désinfectez l'endroit de la morsure après l'avoir retiré.

Le plus rapidement possible (dans les 8 heures)

TICK-REMOVER

↑
VERS
LE
HAUT

TICKS-2-GO

↑
VERS
LE
HAUT

OU

ATTENTION !

En enlevant la tique de la mauvaise manière, celle-ci videra le contenu de son estomac y compris les bactéries et les virus nocifs !

Pas d'alcool

Pas d'alcool

Pas de savon

MALADIE DE LYME

La maladie de Lyme est une maladie infectieuse sévère provoquée par la bactérie Borrelia qui pénètre votre corps par la morsure de tique.

Jour 1-4	Mois 1	Mois 3	Année 1	∞
Cercle rouge (40-60%)				
Symptômes grippaux				
Inflammation des articulations, symptômes nerveux et cardiaques				
Lyme chronique				

RISQUE DE CONTAMINATION

Les risques d'infection sont les plus élevés lorsque la tique s'est remplie de sang ou lorsqu'elle n'est retirée que le lendemain.

SEULS 40-60%

des cas sont reconnaissables au cercle rouge autour de la morsure.

VIRUS FSME

Le virus FSME peut provoquer entre autres une méningite et se répand par les tiques en Autriche, Allemagne, Scandinavie et dans les pays d'Europe centrale et occidentale.

0	Semaine 1	Semaine 2	Semaine 3	?
Symptômes grippaux				
Méningite				

VACCIN

Il existe un vaccin mais lorsque la maladie se déclare il n'est plus possible de la traiter.

5%

des tiques sont contaminées par le virus FSME en Allemagne.