

care PLUS

BIO

Ne les laissez pas vous mordre !

Tout ce que vous devez savoir à propos des tiques et des morsures de tiques.



Nous nous efforçons de parvenir à un monde sans paludisme d'ici 2030.

Rendez-vous sur notre site web pour plus d'informations : malariafree2030.org



PLUS VITE QUE VOUS NE LE PENSEZ !
LES TIQUES S'ACTIVENT DÈS 8°C

27.000 PERSONNES contractent la maladie de Lyme suite à des morsures de tiques.



PRÉVENTION

Portez des vêtements couvrants, des chaussettes (imprégnées), mettez votre pantalon dans vos chaussettes. Lors de vos randonnées, restez sur les sentiers et évitez les buissons et les herbes hautes.

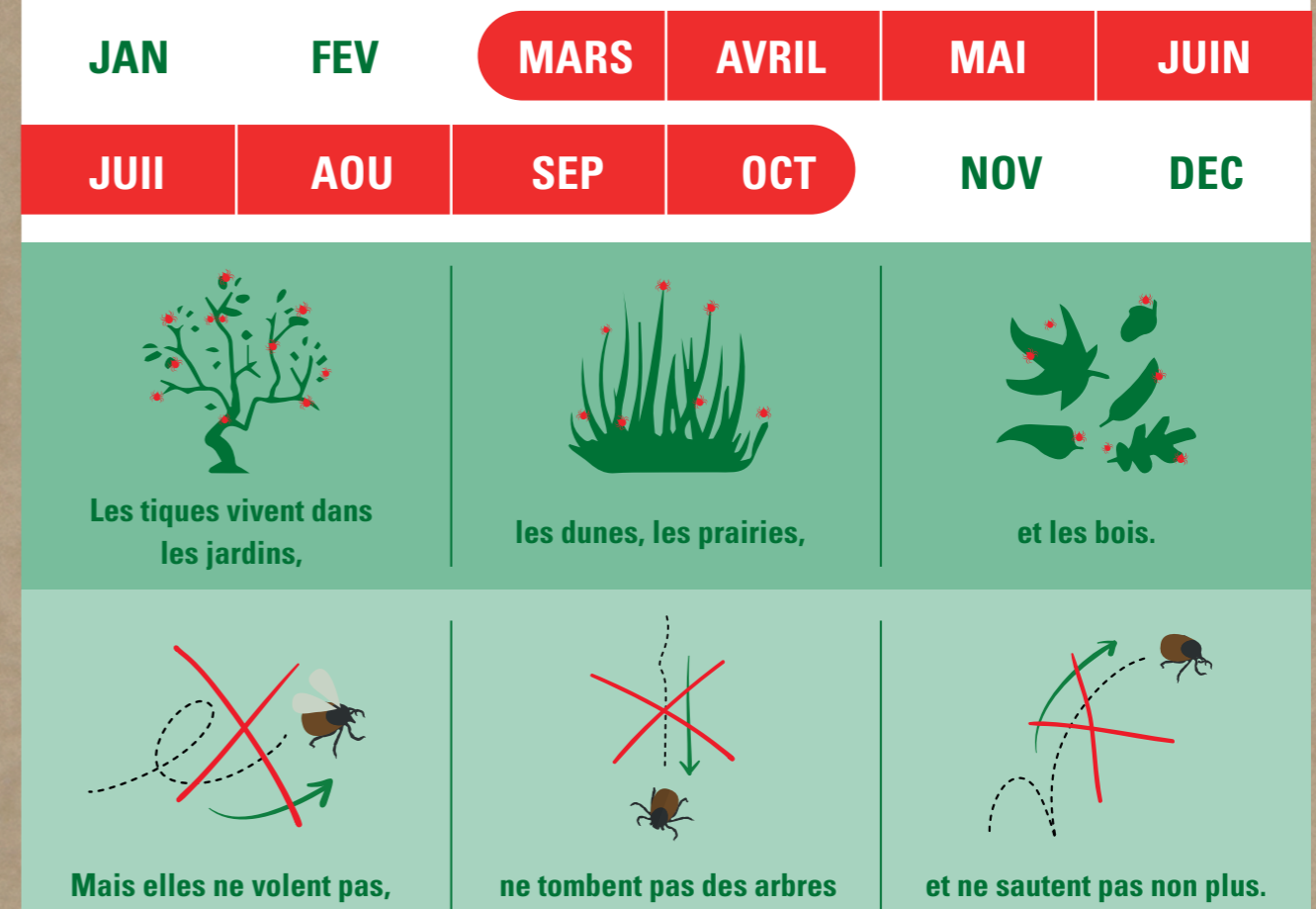


Utilisez sur la peau non couverte un produit anti-tiques tel que Care Plus® Anti-Tick.



BON À SAVOIR

Du mois de mars au mois d'octobre le risque est le plus élevé. Principalement pour les enfants, les travailleurs d'extérieur, les promeneurs, les jardiniers, les sportifs d'extérieur, les campeurs etc.

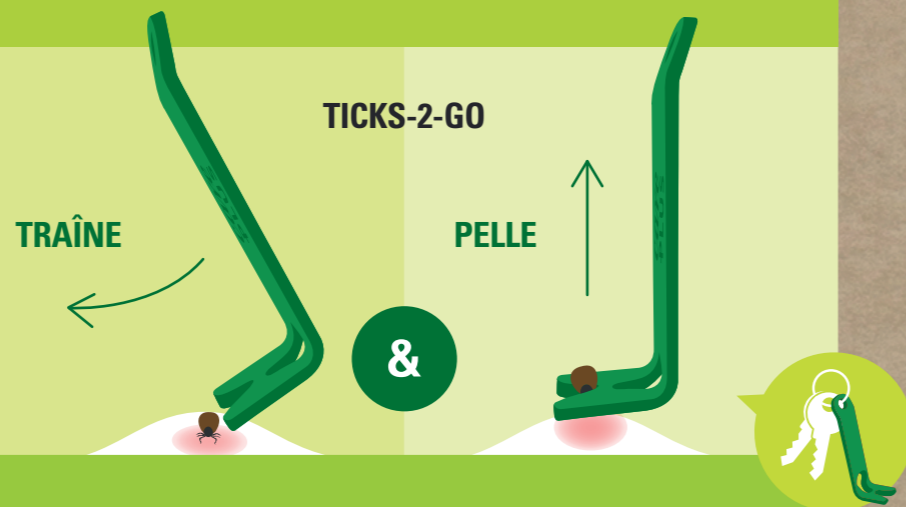


ELIMINATION

Procédez à une auto-inspection et/ou inspectez-vous les uns les autres après avoir été dehors. Retirez la tique le plus rapidement possible, utilisez un tire-tique et désinfectez l'endroit de la morsure après l'avoir retirée.



Le plus rapidement possible
(dans les 8 heures)



ATTENTION !

En enlevant la tique de la mauvaise manière, celle-ci videra le contenu de son estomac y compris les bactéries et les virus nocifs !



Pas d'alcool



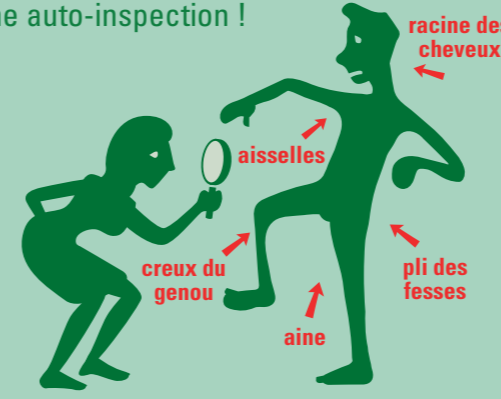
Pas de source de chaleur



Pas de savon

VOUS VOUS ÊTES RENDU DANS UN ENDROIT OÙ VIVENT LES TIQUES?

Procédez le jour même à une auto-inspection !

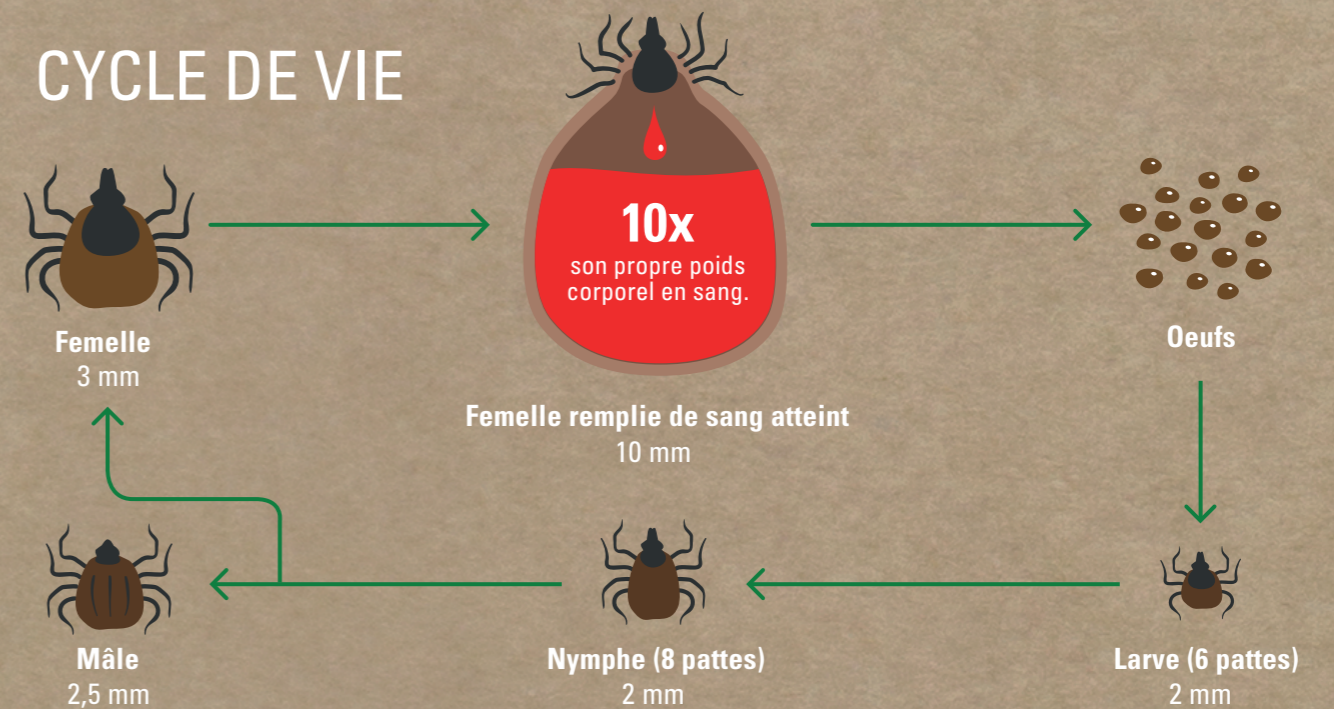


ÊTES-VOUS AU MENU?

Les humains, les mammifères, les oiseaux et les reptiles. Ils sont tous au menu de la tique.



CYCLE DE VIE



MALADIE DE LYME

La maladie de Lyme est une maladie infectieuse sévère provoquée par la bactérie Borrelia qui pénètre votre corps par la morsure de tique.

Jour 1-4	Mois 1	Mois 3	Année 1	∞
Cercle rouge (40-60%)				
Symptômes grippaux				
Inflammation des articulations, symptômes nerveux et cardiaques				
Lyme chronique				

RISQUE DE CONTAMINATION

Les risques d'infection sont les plus élevés lorsque la tique s'est remplie de sang ou lorsqu'elle n'est retirée que le lendemain.

SEULS 40-60%

des cas sont reconnaissables au cercle rouge autour de la morsure.

VIRUS FSME / ENCEPHALITE A TIQUES (TBE)

Le virus FSME peut provoquer entre autres une méningite et se répand par les tiques en Autriche, Allemagne, Scandinavie et dans les pays d'Europe centrale et occidentale.

0	Semaine 1	Semaine 2	Semaine 3	?
Symptômes grippaux				
Méningite				

VACCIN

Il existe un vaccin mais lorsque la maladie se déclare il n'est plus possible de la traiter.

5%

des tiques sont contaminées par le virus FSME en Allemagne.

VOUS SOUHAITEZ EN SAVOIR PLUS CONCERNANT LES TIQUES? RENDEZ-VOUS SUR WWW.CAREPLUS.EU/FR | CETTE INFORMATION VOUS EST PROPOSÉE PAR CARE PLUS®
Utilisez les produits Anti-Insect de Care Plus® en toute sécurité. Lisez l'étiquette et les informations sur le produit avant de l'utiliser.