

care PLUS

BIO

Laat ze niet bijten!

Alles wat je moet weten over teken en tekenbeten.



SNELLER DAN JE DENKT!

Teken worden al vanaf 8°C actief!

27.000 MENSEN PER JAAR

krijgen de ziekte van Lyme door tekenbeten.

Wij streven naar een malariavrije wereld in 2030.

Check onze website voor meer informatie: malariafree2030.org



VOORKOMEN

Draag lichtgekleurde, bedekkende kleding, (geïmpregneerde) sokken en stop je broekspijpen in de sokken. Blijf tijdens het wandelen op paden en vermijd struikgewas en hoog gras.



Gebruik op de onbedekte huid een teekwerend middel zoals Care Plus® Bio Anti-Tick.



CONTROLEREN

In de maanden maart t/m oktober is het risico op tekenbeten het hoogst. Vooral voor kinderen, groenwerkers, wandelaars, tuinierders, buitensporters, kampeersers enz.

JAN	FEB	MRT	APR	MEI	JUN
JUL	AUG	SEP	OKT	NOV	DEC

Teken leven in tuinen,

duinen en heide,

en bossen.

Maar ze vliegen niet,

ze vallen niet uit bomen,

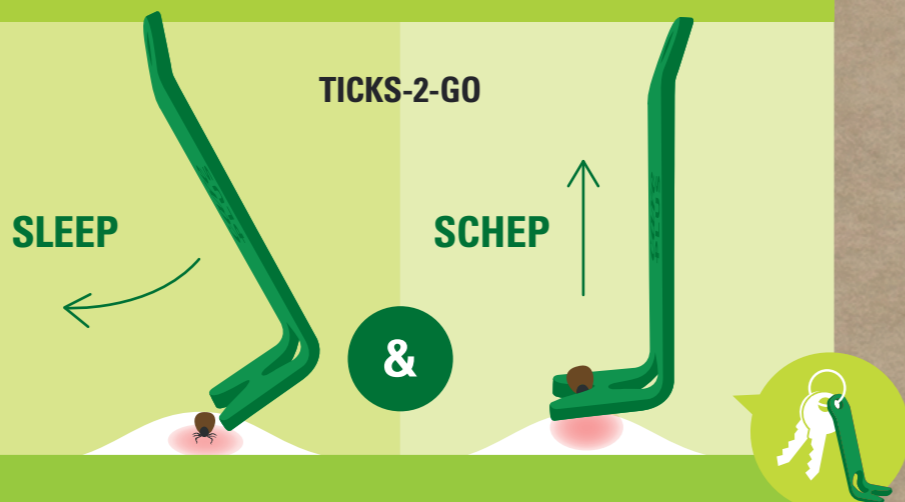
en ze springen ook niet.

BEHANDELEN

Check jezelf en/of elkaar na een dagje buiten geweest te zijn, verwijder de teek zo snel mogelijk, gebruik een teekverwijderaar en desinfecteer na verwijderen de beetplek.



Zo snel mogelijk
(binnen 8 uur)



LET OP!

Bij verkeerd verwijderen van de teek kan zij haar maaginhoud dumpen inclusief schadelijke bacteriën en virussen!



Geén alcohol



Geén hitte



Geén zeep

IN EEN TEKENGEBIED GEWEEST?

Check elkaar nog diezelfde dag op teken!

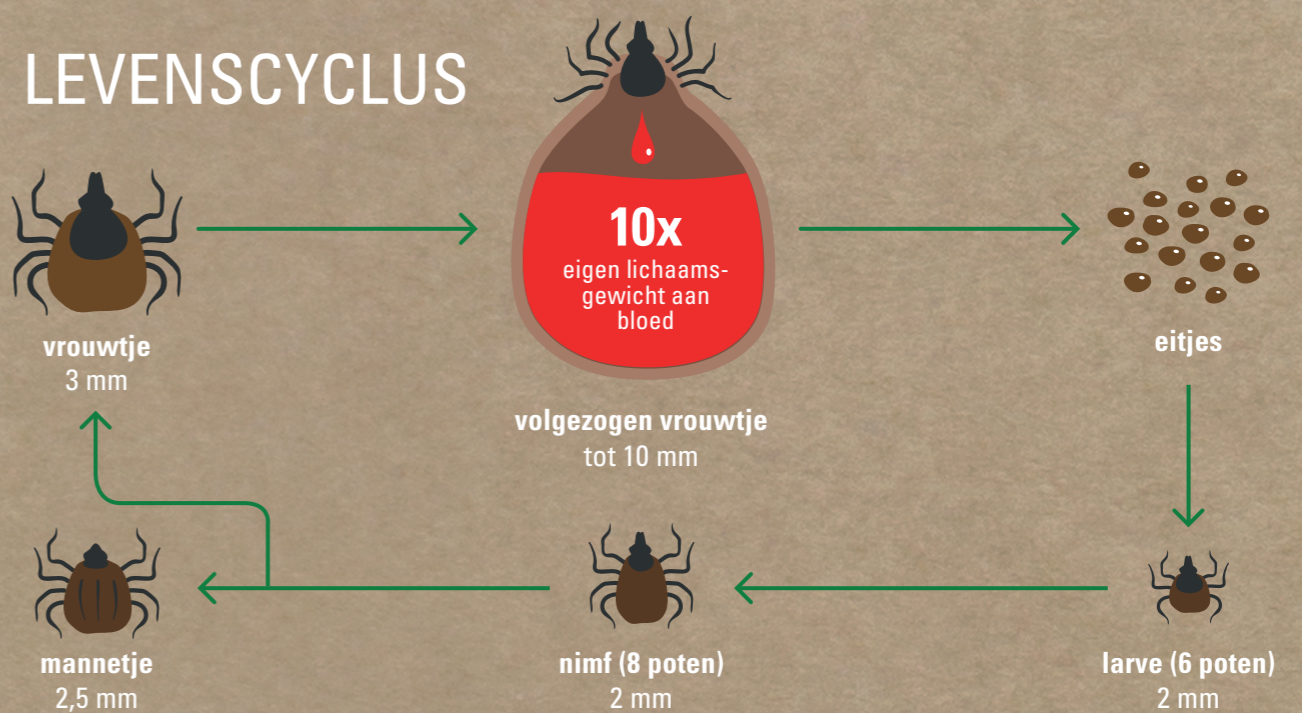


STA JIJ OP HET MENU?

Mensen, zoogdieren, vogels en reptielen. Ze staan allemaal op het menu van de teek.



LEVENSCYCLUS



ZIEKTE VAN LYME

De ziekte van Lyme is een ernstige infectieziekte die veroorzaakt wordt door de Borrelia bacterie, die je lichaam binnen kan komen via een tekenbeet.

Dag 1-4	Maand 1	Maand 3	Jaar 1	∞
Rode kring (40-60%)				
	Griepachtige verschijnselen			
		Gewrichtsontstekingen, zenuw- en hartklachten		
				Chronisch Lyme

BESMETTINGSRISICO

De kans op besmetting is het grootst wanneer de teek is volgezogen of de volgende dag pas wordt verwijderd.

SLECHTS 40-60%

van de gevallen is te herkennen aan een rode kring om de beet.

FSME-VIRUS/TEKENENCEFALITIS (TBE)

Het FSME-virus kan o.a. hersen(vlies)ontsteking veroorzaken en wordt verspreid door teken in Oostenrijk, Duitsland, Scandinavië e.a. Centraal- en Oost-Europese landen.

0	Week 1	Week 2	Week 3	?
		Griepachtige verschijnselen		
				hersen(vlies)ontsteking

VACCIN

Er bestaat wél een vaccin, maar als de ziekte eenmaal optreedt, is behandeling niet mogelijk.

5%

van de teken in Duitsland is besmet met het FSME-virus.

WIL JE MEER WETEN OVER TEKEN? GA DAN NAAR WWW.CAREPLUS.EU | DEZE INFORMATIE WORDT JE AANGEBODEN DOOR CARE PLUS®.

BRONVERMELDING: <https://www.lcz.nl/Via-muggen-en-insecten/#Gelekoorts> | <https://www.lcz.nl/Via-muggen-en-insecten/#Malaria> | <https://www.lcz.nl/Via-muggen-en-insecten/#Dengue> | Mug, Bart Knols (Boek) | <http://www.rivm.nl/Onderwerpen/C/Chikungunya> | <http://www.vaccinatiepreis.nl/gele-koorts-zuid-amerika> | <http://www.rollbackmalaria.org/> | <http://www.vaccinatiepreis.nl/gele-koorts-afrika/> | <http://www.vaccinatiepreis.nl/malaria/> | <http://www.ggdreisvaccinatie.nl/vaccinatie/dengue-knokkelkoorts> | <http://www.ggdreisvaccinatie.nl/vaccinatie/gele-koorts> | <http://www.cdc.gov/zika/gso/index.html> | <http://www.rivm.nl/Onderwerpen/Z/Zikavirus> | <https://www.who.int/news-room/fact-sheets/detail/malaria> | WHO